

スマホを楽しみましょう！ 長持ちさせるための充電方法や写真撮影のコツをご紹介します。

みなさまに暮らしと住まいを快適にするためのちよつと役立つ情報をお届けいたします。今回のテーマは「スマホの活用」です。

どんどん進化するスマホ。ここでは、充電の新常識とカメラの使い方のコツについてご紹介します。

バッテリーにダメージを与えないように充電しよう

●充電の容量は20〜80%がおすすめ！

リチウムイオン電池の場合、20%を切るくらいで充電し、80%程度で充電を終えると、バッテリーに負荷がかからないそうです。今の端末ではバッテリーに負荷がかかる過充電を防止する機能が増えており、安心になつてきてはいますが、充電が無くなるギリギリまで使うことや充電切れを起こすことはバッテリーの劣化が進む可能性があります。

●高温・低温下の充電はさける

リチウムイオン電池は熱に敏感で、約45℃以上になると劣化が始まり、寿命にも影響が出ます。また約5℃を



下回る寒い環境下もバッテリーに悪い影響を及ぼします。



バッテリーのダメージに気を付けて、スマホを長持ちさせたいですね。

構図や角度の工夫で 素敵な写真を撮影しよう

●テーブルにあるモノを撮る

テーブル上のモノを撮る際、被写体に照明の光や自分の影が映り込むときは、構えた位置からさらに上にスマホを移動し、いろんな角度で被写体をスマホの画面上で確認してみてください。照明の光も影も映らないポイントが見つかったら、そこから画面上



お皿を全部写さず、わざと切って撮るのもおしゃれですよ

でアップにすると、きれいに撮影できます。また、モノの下に、畳んだティッシュや薄い冊子などを置いて角度をつけるのもあります。食べ物撮る際は、その構図によって印象が変わります。食べ物を構図の真ん中に置くと、その魅力がストリートに伝わりやすし、左右にずらして構図に余白を残すと、ちよつとおしゃれな雰囲気演出することができます。

●子どもやペットは連写で撮影！

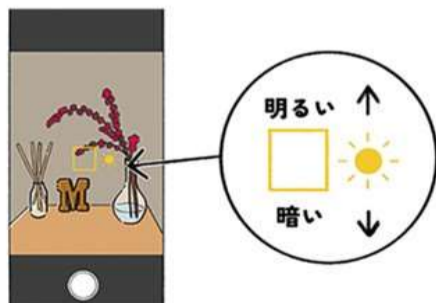
子どもやペットは自由に動くので、撮影にひと苦労ですね。そこで、連写モードなら1度に何枚も撮れるので、お気に入り収めることができるかもしれません。あとは、お気に入りの写真を選んで保存すればOKです。一般的には、シャッターボタンを押し続けると連写できますが、最近の機種は操作が異なったり、事前に設定が必要な場合があるので、携帯ショップなどでお問い合わせを。

●人物をバランス良く撮影する

記念撮影をするとき、体のバランスが微妙...という時は、少し下から撮ると足が長く見え、スタイル良く撮れます。スマホを逆さまにするとレンズが下になりますし、少ししゃがんで撮るのもおすすめです。

●写真加工にはどんなものが？

たくさん表示があり、迷いますね。



<iPhoneの例>撮影時に画面上で明るさ調整する場合、明るくしたい部分をタップ。明るさ調整のガイドが表示されたら、指で画面を上方向になぞると明るく、下方向になぞると暗くなります。機種によって方法が異なりますのでご確認ください。

たとえば「色温度」は写真の雰囲気調整できます。オレンジっぽい色彩だと温かみが増し、青っぽい色彩だとクールな印象に。「明るさ」と「彩度」は文字通り、明るさと鮮やかさを調整するもの。自分好みに調整してみてください。操作の仕方は機種によって異なるので、携帯ショップで問い合わせしてみてください。

頭の体操 間違いさがしゲーム

上下のイラストで違うところが5箇所あります。さあ！チャレンジしてみてくださいね！

現場レポート



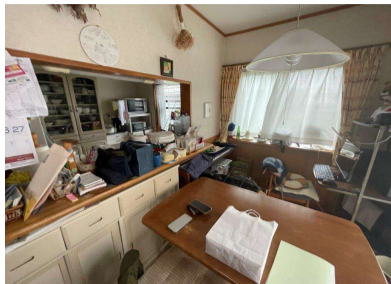
高崎市 H様邸リフォーム工事

戸建て4LDKのリフォーム工事をしました。主な内容としては、壁・天井クロス貼替、キッチン、お風呂、洗面化粧台、トイレの入替え、外壁塗装です。水廻りを全て入れ替えたので結構な工事金額になりましたが、こどもみらい補助金を使ったのでお得にリフォームできました。皆さんも補助金制度を利用してみたいはいかがでしょうか。

リビング



before



after

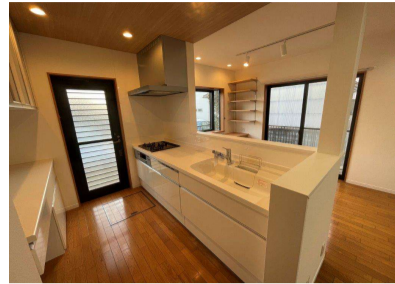


キッチン

before



after



アルファプランでは、お家の点検からメンテナンス、リフォームまで幅広く承りますので、お気軽にお問い合わせください。

よろしくお祈ります

洗面

before



after



トイレ

before



after



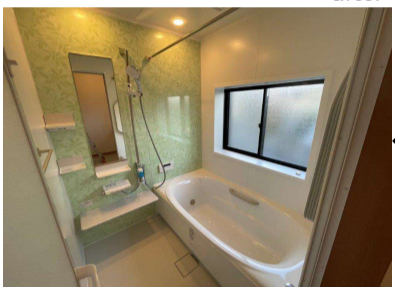
まるで新築のようにきれいになりました
WOW!
なんといいことでしょう

浴室

before

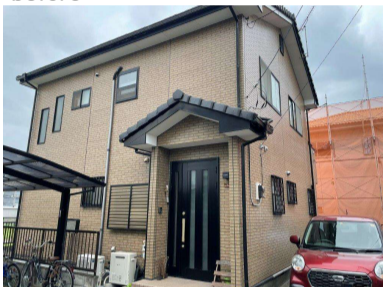


after



外壁

before



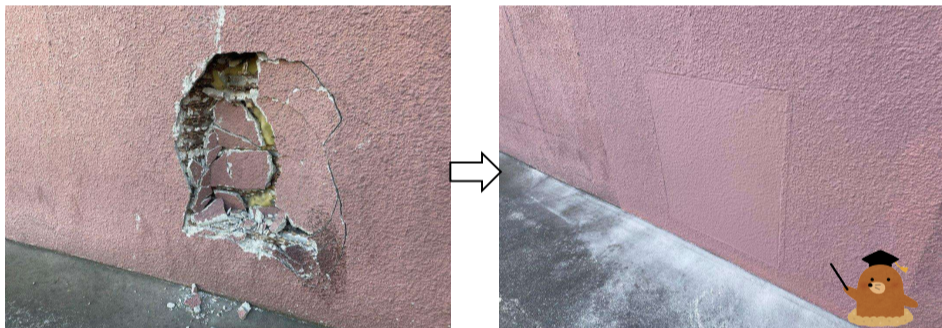
after



補助金を利用して
お得にリフォーム
(≧▽≦)

渋川市 S様邸外壁補修工事

家の外壁に車がぶつかって穴が開いてしまったので直してほしいとの依頼がありました。穴が開いていたなんて分からないくらいになりました(´▽`)



前橋市 M様機工様クリーンルーム設置工事

工場に入る際に衣服等についている細菌や埃を落とすためのクリーンルームを設置しました。昨今の工場や倉庫は衛生面に大変気を付けているんですね(´ω´)



アルファボディプラン

祝 祝 祝

アルファボディプランが1月12日(木)にオープンしました！身体を鍛えたい人、最近お腹の出張りが気になっている人、いい汗かきたい人、etc...いつでも24時間ご利用できます！初心者の方でも安心！パーソナルトレーナーになんでも相談してください!!皆様のご来店スタッフ一同心よりお待ちしております。宜しくお願いします。



マイペースに継続できる
スポーツジム
New
OPEN
2023.1.12^{THU}

決心して通ってはみたけど何からやればいいのかわからない... 初心者の私でも大丈夫かな？
パーソナルトレーナーになんでも相談してください!!
マシンの使い方 エキスパートの指導 ダイエット方法 ケガをしにくいフォーム リムの嫌かな空気 etc...

alpha body plan
お問合せ先 abp@alphaplan.co.jp

opening campaign
2月まで24時間ご利用無料!
パーソナル利用料金だけでご利用いただけます!!
入会費 ¥33,000 / 体験 ¥5,500 / 登録料 ¥5,500

パーソナルのみご利用 1回 ¥7,700
パーソナル90分 1session ¥13,750

オプション 1回 ¥3,300
トレーニング延長10分 ¥1,650
ケア・靴下・シューズレンタル ¥110
ミネラルウォーター 無料

アルファプラン 建設部
建設部のTです。今月はバレンタインがありますが、皆さん予定はたてましたか？今年はチョコレートを手作りして彼にプレゼントしたいと思っています。気に入ってくれるといいな(*ノωノ)



アルファK
建設部のKです。正月休みも終わりましたが、皆さんは今年の目標をたてましたか？私はダイエット10kgを目標にしました。アルファボディプランに通って目標を達成するぞ(´ω´)



ご相談・お問い合わせはこちらまで

間違いさがし答え: ①お母さんの耳にピアス ②猫の鈴の有無 ③女の子の足 ④女の子のペンダントの大きさ ⑤タンスから服がはみ出ている



株式会社アルファプラン
027-210-5775

株式会社アルファプラン 建設部
371-0855 群馬県前橋市問屋町2-4-3 アルファビル2F
TEL 027-210-5775 FAX 027-210-5776
https://www.alphaplan.co.jp



「おすまい」の新築・建替えから増改築・リフォームも、アルファプランにお任せください!